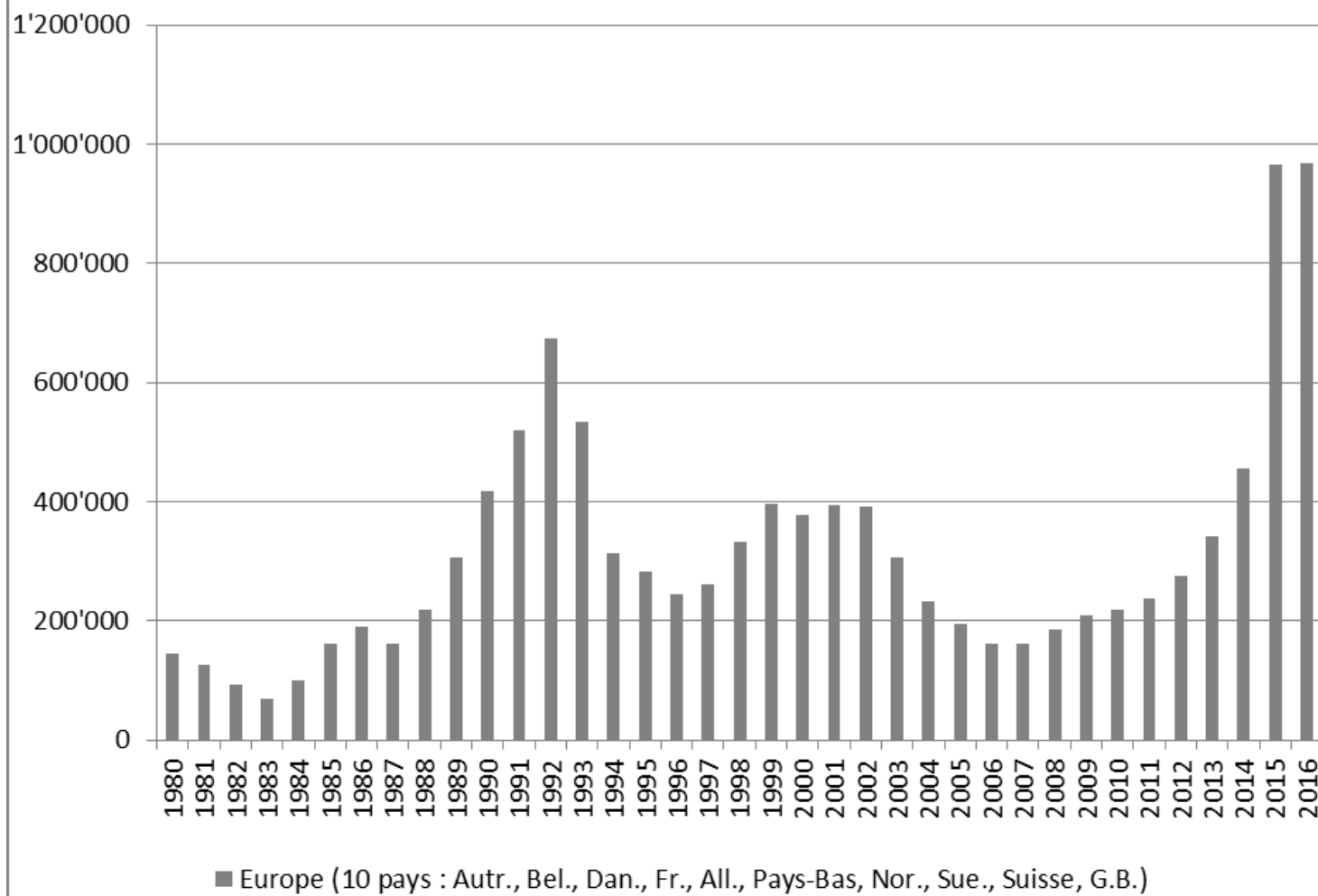


# La crise migratoire de 2015/2016 en méditerranée

9 janvier 2018 – *Rabat* – *IRES*

**Etienne Piguet** (Université de Neuchâtel – Commission fédérale des migrations (Suisse))

## Demandes d'asile 1980 - 2016



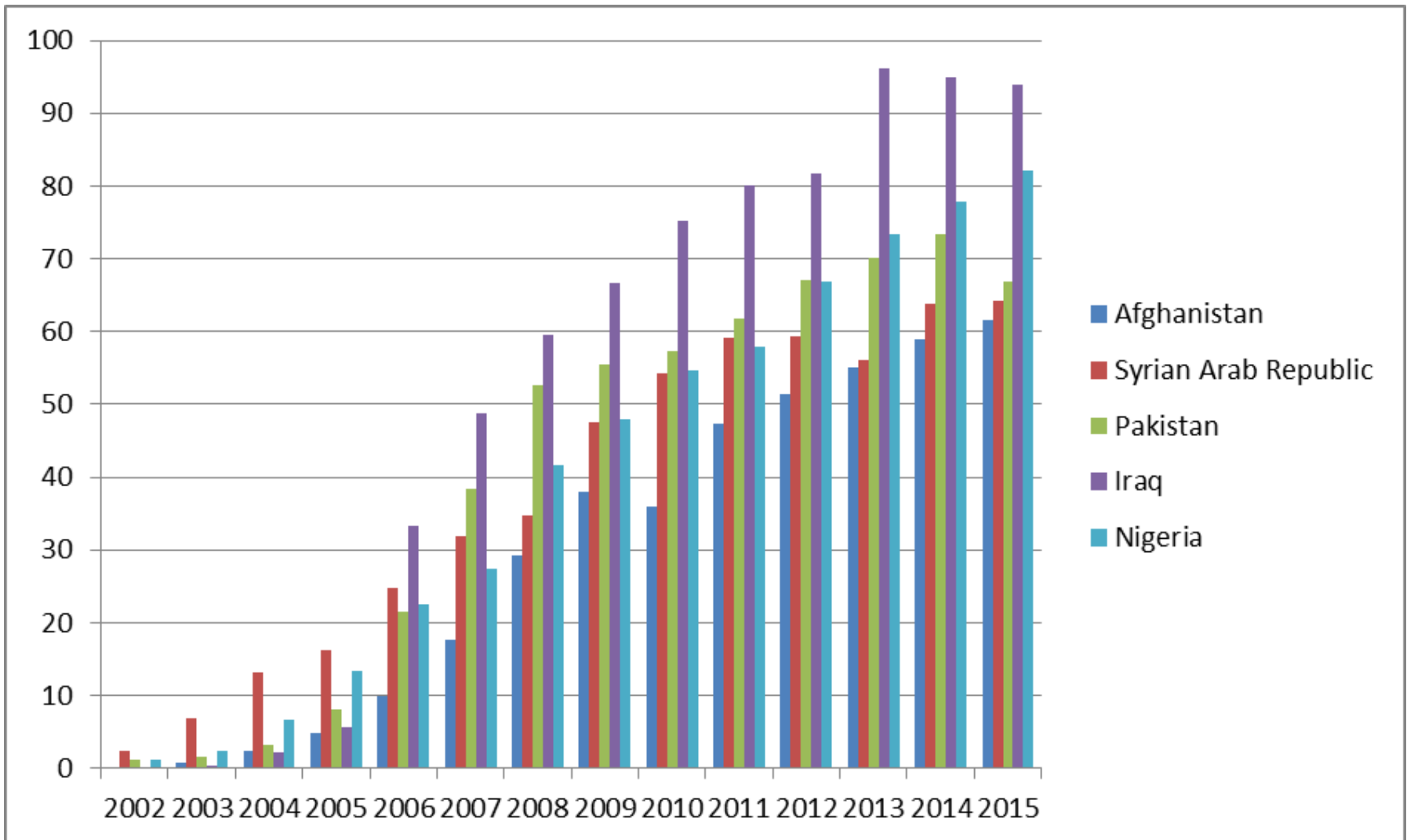
Source : UNHCR/Eurostat (First time applicants)

1. Politique européenne
  2. Migration économique «faux réfugiés»
  3. Intensité des crises et des violences
- **Pas nouveau...** (Biafra 1967, Erythrée 1985, Mozambique 1992, Rwanda 1994).

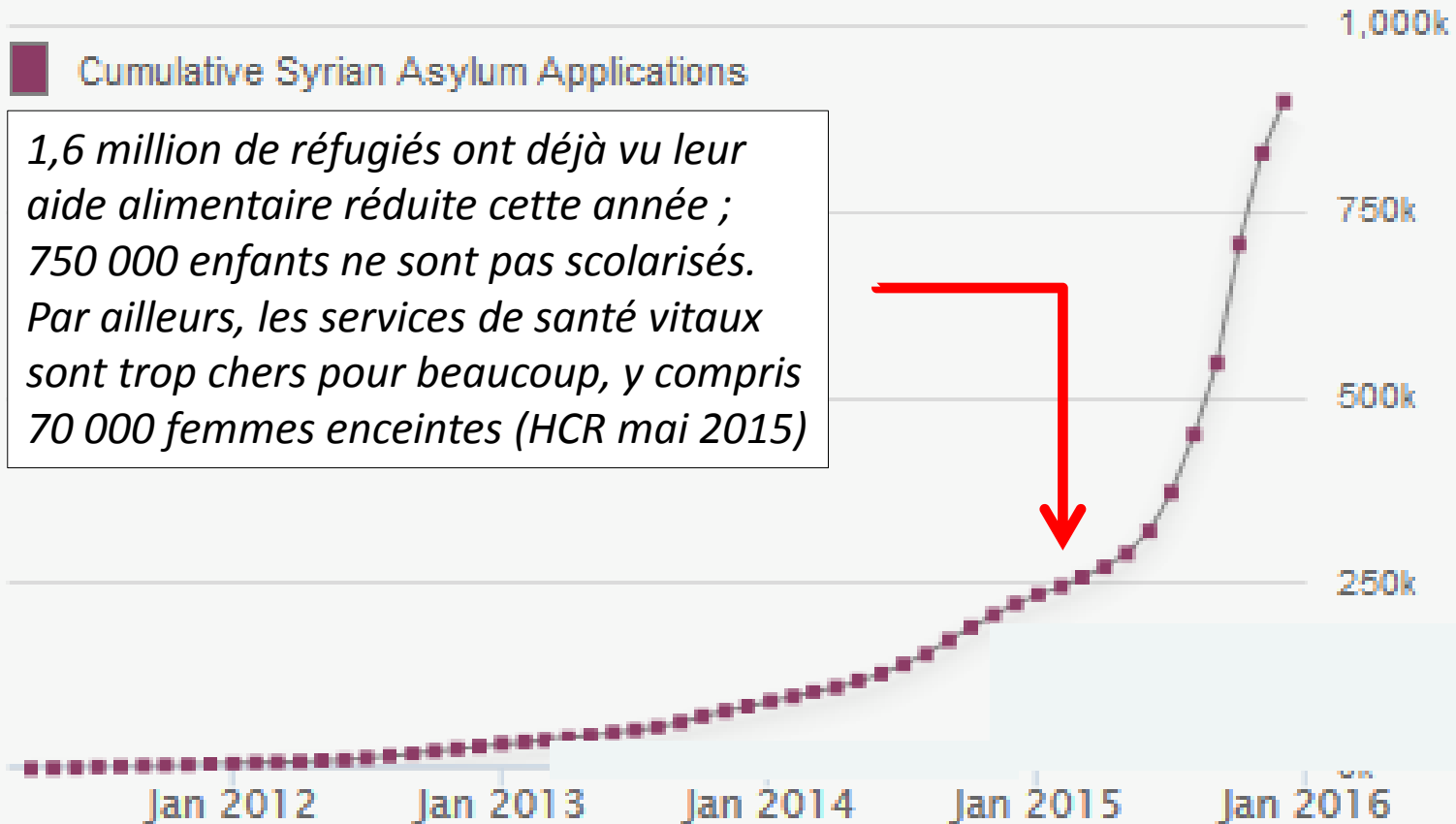
- «Rapprochement» des crises
- Crise du «pacte historique de rétention»

- Les déplacements sont devenus «possibles»
  - Moyens financiers de la classe moyenne / Diasporas
  - Télécommunications
  - Activités de passeurs

# Abonnements de téléphonie mobile pour 100 habitants



## Evolution of Asylum Applications



Note: In Turkey, 1,938,999 Syrian refugees have been registered by the authorities (as of 25 August 2015).

Source: UNHCR

## Perspectives futures des migrations «de détresse»

---

- 2015 & 16 resteront des années exceptionnelles pour les migrations en méditerranée centrale et orientale mais elles s'inscrivent dans des évolutions structurelles et vont donc se poursuivre.
- Tentation de ré-éloigner les crises / réinstaurer la rétention
- Maintien des acquis du système international de protection des réfugiés
- Mise en place d'une nouvelle architecture de protection...
- Collaboration accrue entre pays d'accueil, de premier accueil et de transit
- Accords de partage des responsabilités - Accords de réadmission